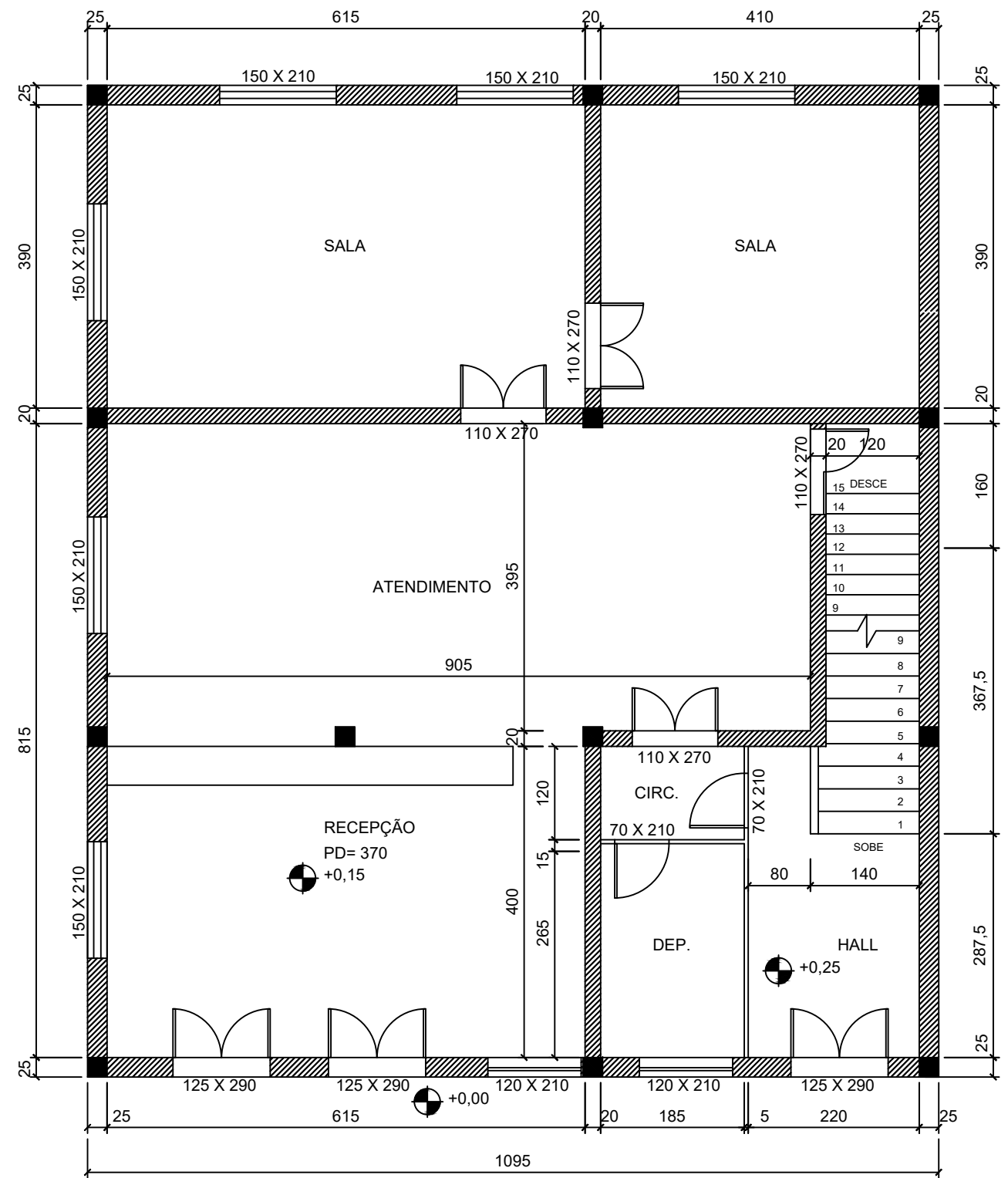


PLANTA SUBSOLO
ESC.: 1:75



PLANTA TÉRREO
ESC.: 1:75

SECRETARIA DE OBRAS

Secretário: _____
Geraldo Marcelo Ribeiro

Prefeito: _____
Guilherme Simões Neves

Engº: _____
Robson de Carvalho CREA 101.548/D

Obs.:



PREFEITURA MUNICIPAL DE SERRO
Estado de Minas Gerais
Praça Doutor João Pinheiro 154
CEP 39 150-000

Tel.: 38 3541-1206
CNPJ 18.303.271.0001-81
www.serro.mg.gov.br

Objeto: LEVANTAMENTO CADASTRAL DA SEDE
DA SECRETARIA MUNICIPAL DE SAÚDE

Conteúdo: PLANTA SUBSOLO, PLANTA TÉRREO

Escala: INDICADAS

Data: 05 / 04 / 17

Folha: 01 / 02

Revisão: 00